

Informe para padres/tutor

Nombre: *Estudiante de ejemplo*

Distrito: *Distrito de ejemplo de Rhode Island*

SASID: *Estudiante de ejemplo SASID*

Escuela: *Escuela secundaria de ejemplo de Rhode Island*

Fecha de nacimiento: *Estudiante de ejemplo DOB*

Grado: 11

En este informe, encontrará los resultados de su hijo(a) en los exámenes SAT 2022 de Rhode Island. Su hijo(a) rindió los exámenes SAT de idioma Inglés y Matemáticas en abril de 2022, y este informe muestra si su hijo(a) cumplió con las expectativas del nivel del grado y está preparándose para estar listo para la universidad y las carreras. Este examen es solo una medida de cuán bien se desempeña su hijo académicamente.

Para cada asignatura, en el informe se muestra el puntaje que obtuvo su hijo y su nivel de logros. En este informe, también se brinda información donde se comparan los logros de su hijo en cada asignatura con los logros a nivel de la escuela, del distrito y del estado y también se informa sobre su desempeño en las áreas principales de cada examen.

Para obtener más información sobre cómo entender los resultados de este informe, visite nuestro sitio web en www.ride.ri.gov/Assessment-Results.

Resultados de su hijo en los exámenes SAT

Padres: en esta sección, se muestra el puntaje que obtuvo su hijo en las secciones de Inglés y Matemáticas del examen SAT. En este ejemplo, los puntajes de este estudiante son 770 en ELA y 800 en matemáticas.

También se incluyen los niveles de logro que su hijo alcanzó en cada área de contenido. En este ejemplo, este estudiante logró Superar las expectativas en ELA y Cumplir con las expectativas en matemáticas.

Inglés	Matemáticas
Nivel de logro	Nivel de logro
Supera las expectativas	Supera las expectativas
Puntaje	Puntaje
770	800
(Rango de puntuación: 200-800)	(Rango de puntuación: 200-800)

¿Cómo puedo reforzar la educación de mi hijo?

- Si los puntajes de su hijo *no cumple con las expectativas* o *cumple en parte con las expectativas* tanto para las artes del lenguaje inglés como para las matemáticas, es fundamental que asista a las conferencias de maestros familiares y discuta cualquier inquietud que pueda tener. Si su hijo *cumple con las expectativas* o *supera las expectativas*, considere entablar una conversación con el maestro de su hijo para asegurarse de que su hijo siga siendo desafiado y participativo. Asistir a la escuela importa. Que sea una prioridad llevar su hijo a la escuela a tiempo todos los días. Tenga rutinas diarias de lectura en su hogar e incite a su hijo a que lea a modo de entretenimiento. En el hogar, hable con su hijo sobre su día en la escuela para reforzar el material que está aprendiendo. Es más probable que los niños cuyas familias hacen hincapié en el valor de la educación también la consideren importante.
- No pierda contacto con la escuela de su hijo. Relaciónese con un grupo de padres, programe reuniones periódicas entre padres y maestros y conozca la comunidad escolar.
- ¡Expresa su opinión! Ayude a mejorar la escuela de su hijo participando todos los años en SurveyWorks, la encuesta anual de cultura escolar y clima de Rhode Island.
- Inicie conversaciones. Haga preguntas. Hable con su hijo sobre lo que está aprendiendo y muestre interés por las asignaturas que lo entusiasman.

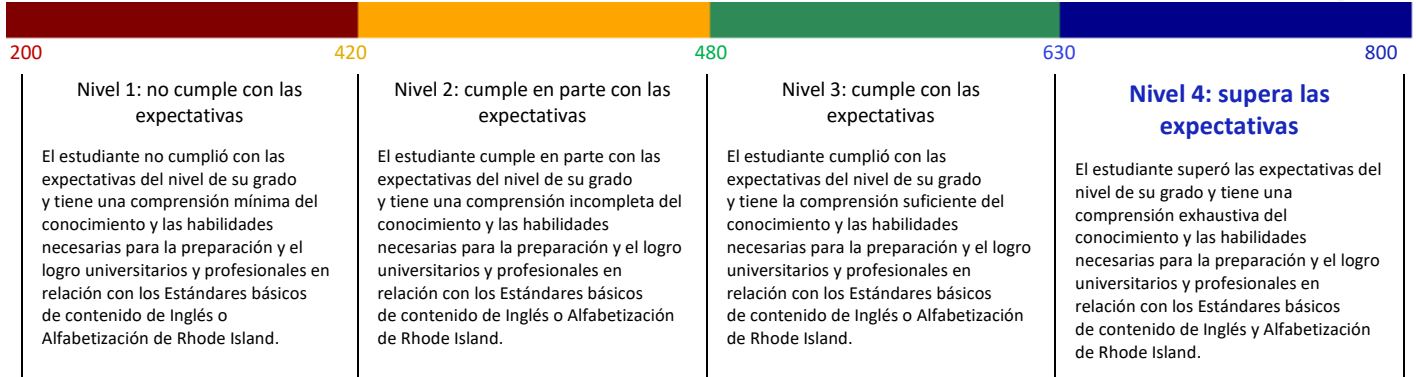
Padres: en esta sección, se proporcionan formas en las que puede usar los resultados de estos exámenes para trabajar con el maestro de su hijo y ayudarlo a desempeñarse bien en la escuela.

Nombre: ejemplo de nombre de estudiante
 SASID: Ejemplo de SASID

Resultados de Inglés

Nivel de logros de su hijo: **Supera las expectativas**
 Puntaje de su hijo: **770**

Padres: en esta sección, se describe lo que significa cada nivel de logros. El triángulo indica el puntaje que obtuvo su hijo y el nivel de logros en el que este se ubica. El triángulo también indica qué tan cerca está el puntaje de su hijo del siguiente nivel de logros.



En la figura anterior, el triángulo indica el puntaje que obtuvo su hijo en el examen. En la barra gris, se muestra el rango de puntajes probables que recibiría su hijo si hiciera el examen varias veces.

Subpuntajes

Subpuntajes de Inglés y Alfabetización	Puntaje del estudiante	Promedio escolar*	Promedio del distrito*	Promedio estatal
Control de la evidencia	15	10.4	10.5	7.9
Expresión de ideas	13	10.5	10.6	7.9
Palabras en contexto	12	10.6	10.6	7.8
Convenciones estándar de inglés	15	9.6	9.6	6.9

El rango para subpuntajes es de 1 a 15. Las puntuaciones secundarias se escalan por separado y no se utilizan para calcular otras puntuaciones o totales. En el enlace siguiente se pueden encontrar descripciones de estas puntuaciones.
<https://collegereadiness.collegeboard.org/sat/inside-the-test>

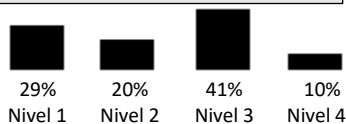
Puntajes de exámenes cruzados

Puntajes de exámenes cruzados	Puntaje del estudiante	Promedio escolar*	Promedio del distrito*	Promedio estatal
Análisis de Historia/Ciencias Sociales	40	30.1	30.2	24.3
Análisis en ciencia	40	29.9	29.9	24.2

El rango para los puntajes de las pruebas cruzadas es de 10-40. Estos puntajes se basan en preguntas seleccionadas de los exámenes de Lectura, Escritura y Lenguaje y Matemáticas y reflejan la aplicación de las habilidades de lectura, escritura, lenguaje y matemáticas en contextos de historia/estudios sociales y ciencias.

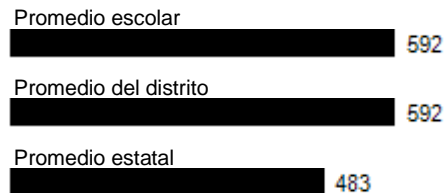
Padres: en esta sección, se muestra cómo se desempeñó su hijo en las subsecciones y los subexámenes. Se proporcionan el desempeño promedio de la escuela de su hijo y del distrito para hacer una comparación. El promedio estatal incluye a todos los estudiantes de Rhode Island que hicieron el examen SAT en abril de 2022.

Padres: en esta sección, se muestra el porcentaje de estudiantes de Rhode Island de cada nivel de logros y el puntaje escalonado promedio de la escuela de su hijo, del distrito y del estado. Use la tabla anterior para determinar en qué nivel de logros se ubica cada puntaje.



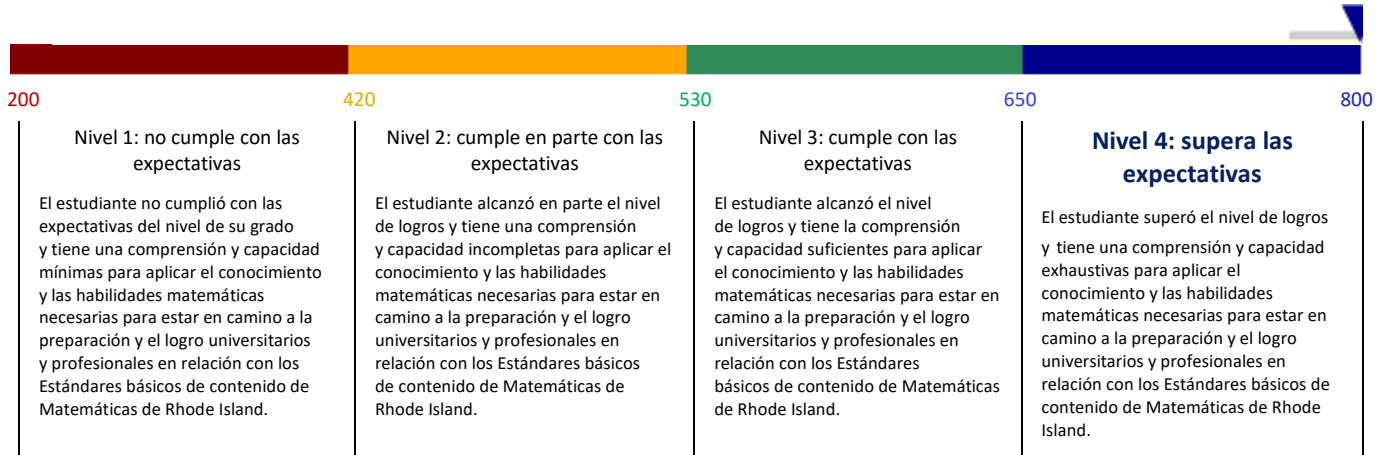
Porcentaje de estudiantes de Rhode Island en cada nivel de rendimiento.

Desempeño de los estudiantes de Rhode Island



Puntajes promedio de la escala para la escuela y el distrito de su hijo, y nuestro estado, para el examen SAT de Artes del Lenguaje en Inglés.

Nivel de logros de su hijo: **Supera las expectativas**
 Puntaje de su hijo: **800**



En la figura anterior, el triángulo indica el puntaje que obtuvo su hijo en el examen. En la barra gris, se muestra el rango de puntajes probables que recibiría su hijo si hiciera el examen varias veces.

Una mirada más detallada del desempeño de su hijo

Subpuntajes

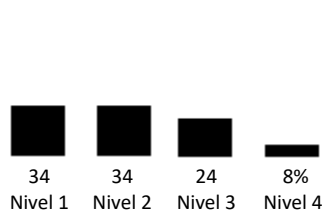
Subpuntajes de Matemáticas	Puntaje del estudiante	Promedio escolar*	Promedio del distrito*	Promedio estatal
Álgebra básico	15	10.3	10.3	7.3
Pasaporte a matemáticas avanzadas	15	10.7	10.7	7.5
Resolución de problemas y análisis de datos	15	10.4	10.4	7.1

El rango para subpuntajes es de 1 a 15. Las puntuaciones secundarias se escalan por separado y no se utilizan para calcular otras puntuaciones o totales.

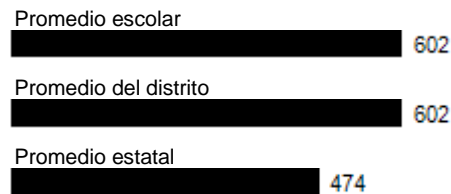
Las descripciones de estas puntuaciones se pueden encontrar en el siguiente enlace.

<https://collegereadiness.collegeboard.org/psat-nmsqt-psat-10/inside-the-test>

Desempeño de los estudiantes de Rhode Island



Porcentaje de estudiantes de Rhode Island en cada nivel de rendimiento.



Puntajes escalonados promedio para la escuela de su hijo, el distrito y nuestro estado en el examen SAT de Matemáticas.

Se omitió la información de los grupos reducidos para proteger la privacidad de los estudiantes.